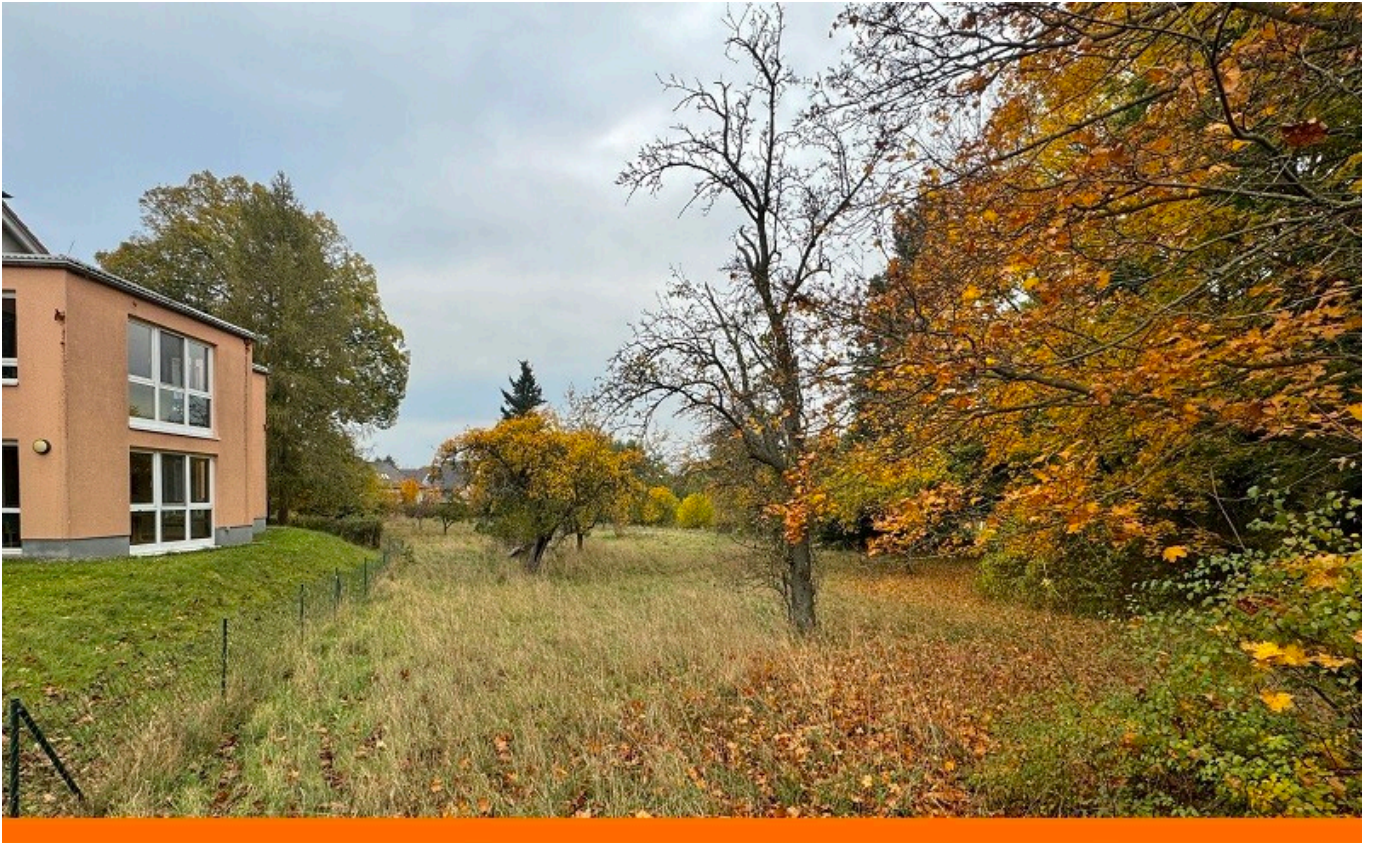


Grundstück mit Potential in zentraler Lage von Waltershausen



99880 Waltershausen

Details

ImmoNr	CK-430-HH	Provision	Die Käufercourtage beträgt 4.000,00 € zzgl. MwSt. auf den vereinbarten Kaufpreis. Grunderwerbsteuer, Notar- und Gerichtskosten trägt der Käufer.
Objektart	Grundstück		
Nutzungsart	Wohnen		
Vermarktungsart	Kauf		
Kaufpreis	69.050,00 €		

Grundstücksgröße	ca. 2.762 m ²	Energieausweis	ohne Energieausweis
Erschliessung	Unerschlossen	Verfügbar ab (Text)	sofort

Beschreibung

Zum Verkauf steht ein großzügiges Grundstück in zentraler Lage von Waltershausen mit einer Fläche von 2.762 m². Das Grundstück befindet sich derzeit im unerschlossenen Zustand, bietet jedoch Potenzial. Die Stadt Waltershausen zeigt sich grundsätzlich offen für eine Bebauung zu Wohnzwecken, sodass einer zukünftigen Entwicklung dieses Areals nichts entgegensteht. Die zentrale Lage bietet eine optimale Anbindung an die lokale Infrastruktur und die Möglichkeit, ein attraktives Wohnprojekt in einer wachsenden Gemeinde zu realisieren. Für weitergehende Informationen oder Fragen zu potenziellen Bebauungsmöglichkeiten können Sie gerne ein persönliches Gespräch vereinbaren.

Lage

Waltershausen ist die zweitgrößte Stadt im Landkreis Gotha im Freistaat Thüringen und liegt am Übergang vom Thüringer Becken im Nordosten und dem Thüringer Wald im Südwesten. Aus diesem Grund wird das schöne Städtchen Waltershausen gelegentlich auch als „Tor zum Thüringer Wald“ bezeichnet. Der Große Inselsberg, welcher zum Wandern bei nahezu jeder Jahreszeit einlädt, liegt nur wenige Kilometer entfernt. Das Freizeitzentrum „GLEIS3ECK“ in Waltershausen bietet zu jeder Jahreszeit, ob Badespaß oder Schlittschuhlaufen, Erholung, Spaß und Entspannung mit einer gepflegten Gastronomie sowie vielfältigen Sportmöglichkeiten. Einen Besuch wert ist ebenso das Schloss Tenneberg, welches auf einem vorspringenden Bergsporn südwestlich der Stadt Waltershausen gelegen ist. Mit eigener Autobahnanbindung zur A4 und direkten Zubringerstraßen zu den schönsten Kurorten im Thüringer Wald bietet sie eine hervorragende Infrastruktur. Die Städte Eisenach, Gotha, Arnstadt sowie die Landeshauptstadt Erfurt sind ebenfalls nur wenige Autominuten entfernt. Zu dem verfügt Waltershausen über ortsansässige Ärzte, Einkaufsmöglichkeiten des täglichen Bedarfs und auch Restaurants.

Rechtshinweis

Da wir Objektangaben nicht selbst ermitteln, übernehmen wir hierfür keine Gewähr. Dieses Exposé ist nur für Sie persönlich bestimmt. Eine Weitergabe an Dritte ist an unsere ausdrückliche Zustimmung gebunden und unterbindet nicht unseren Provisionsanspruch bei Zustandekommen eines Vertrages. Alle Gespräche sind über unser Büro zu führen. Bei Zuwiderhandlung behalten wir uns Schadenersatz bis zur Höhe der Provisionsansprüche ausdrücklich vor. Zwischenverkauf ist nicht ausgeschlossen.



Grundstück



Grundstück



Grundstück