

Teilflächen als Gewerbe oder Lager im Gothaer Süden



99867 Gotha

Details

ImmoNr	CK-203-HH	Netto Kaltmiete	610,00 €
Objektart	Hallen/Lager/ Produktion	Nebenkosten	250,00 €
Nutzungsart	Gewerbe	Warmmiete	860,00 €
Vermarktungsart	Miete	Kautions	1.220,00 €
Provision	Die Anmietung erfolgt für den Mieter courtagefrei.	Kaltmiete	610,00 €
		Gesamtfläche	ca. 115 m ²
		Anzahl Zimmer	3,5
		Verfügbar ab (Text)	sofort

Beschreibung

Zur Vermietung steht diese großzügige Teilfläche, welche sowohl als Büro- und/oder Praxisräume oder als Lager genutzt werden kann. Im Erdgeschoss gelegen und somit barrierearm begehbar, sind diese Räumlichkeiten vielfältig nutzbar. Auf rund 115 m² Fläche verteilen sich insgesamt 3,5 Räume zuzüglich Fluren und separierten Sanitäreinrichtungen. Zu erwähnen ist, dass unmittelbar angrenzend eine weitere Teilfläche mit einer Größe von rund 179 m² zur Verfügung steht. Beide Einheiten verfügen über einen gesonderten Zugang und sind somit in sich abgeschlossen. Diese beiden Einheiten lassen sich aber über einen Durchbruch miteinander verbinden. Im Laufe diesen Jahres wurde die größere Einheit mit einem neuen Badezimmer versehen und Designbelag verlegt. Sollten seitens des künftigen Mieters noch Umbaumaßnahmen erforderlich und gewünscht sein, so können diese mit einem Vorlauf von ca. 4 Wochen realisiert werden. Hervorzuheben ist zu dem, dass vor dem Gebäude ausreichend Parkmöglichkeiten zur Verfügung stehen.

Lage

Als fünft größte Stadt des Freistaats Thüringen und Kreisstadt des Landkreises beheimatet Gotha knapp 46.000 Einwohner. Diese doch überschaubare aber dennoch beeindruckende Stadt blickt auf eine lange Historie zurück und war insbesondere als Haupt- und Residenzstadt des Herzogtums Sachsen-Gotha bis 1918 politisch sehr bedeutend. Noch heute faszinieren das barocke Schloss Friedenstein, sowie traumhafte Parkanlagen und das historische Rathaus zahlreiche Touristen und Durchreisende. Gotha ist außerdem zentral gelegen und ein perfekter Ausgangspunkt um nahe gelegene größere Städte wie Erfurt, Eisenach oder Weimar schnell zu erreichen. Neben zahlreichen Ärzten und einem Krankenhaus, verfügt Gotha über zahlreiche Grund-, Real- und Hauptschulen sowie Gymnasien. Alle Geschäfte des täglichen Bedarfs sind ebenfalls ansässig. Eins steht fest, Gotha ist immer einen Besuch wert!

Sonstige Angaben

Es sind zwei Teilflächen verfügbar, welche einzeln gemietet werden können:

- 1) Teilfläche mit 115 m²
- 2) Teilfläche mit 179 m²

Rechtshinweis

Da wir Objektangaben nicht selbst ermitteln, übernehmen wir hierfür keine Gewähr. Dieses Exposé ist nur für Sie persönlich bestimmt. Eine Weitergabe an Dritte ist an unsere ausdrückliche Zustimmung gebunden und unterbindet nicht unseren Provisionsanspruch bei Zustandekommen eines Vertrages. Alle Gespräche sind über unser Büro zu führen. Bei Zuwiderhandlung behalten wir uns Schadenersatz bis zur Höhe der Provisionsansprüche ausdrücklich vor. Zwischenverkauf ist nicht ausgeschlossen.



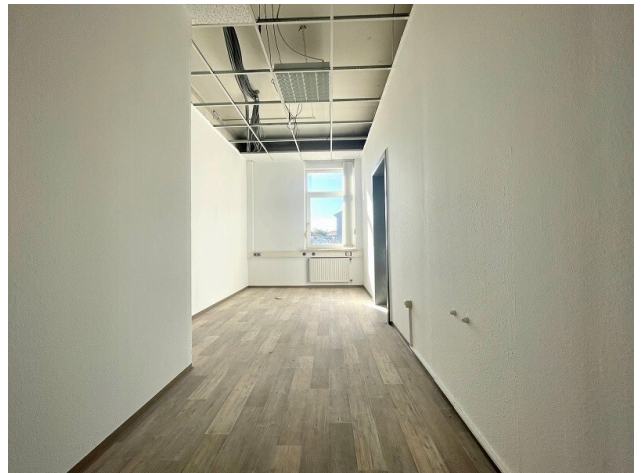
Büro



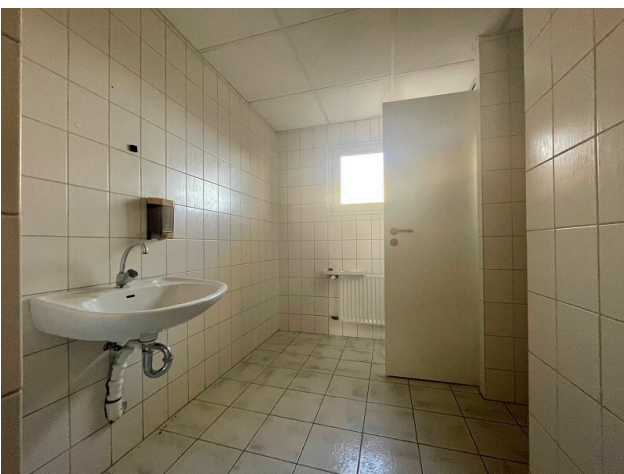
Flur



Büro



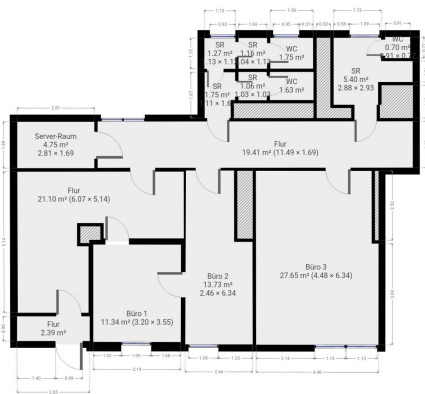
Büro (3)



Sanitäreinrichtung



Eingang



Grundriss 1